

# Sudraba Arhitektūra

House in the Courtyard  
Miera Str. 52a, Riga 2008

スドゥラバ・アルヒテクトゥーラ  
中庭にある家  
リーガ、ミエラ通り52a番 2008

07







pp. 58-59: General view of the north side. The house stands on the typical courtyard of wooden buildings in Riga. This page, above: View from the terrace. This page, below: Interior of the office on the third floor. p. 61: Site model. Image courtesy of the architect.

58-59頁：北側の全景。この家はリーガの木造建築の典型的な中庭に建っている。本頁、上：テラスからの眺め。本頁、下：3階のオフィス内観。61頁、上：敷地模型。

Building is located on Miera Street, Riga, in a courtyard between two wooden buildings, characteristic of 19th century architecture in Riga. Building volume and layout outline with rounded corners correspond to the building from 1950's, which was impossible to preserve due to technical condition of constructions. The first floor of building is created as a relief concrete base on top of which two-storey wooden volume is located. This solution was determined by context of surrounding wooden buildings as well as functional differences of volumes (first floor and basement floors as office premises, second and third floors as apartments). To provide necessary amount of daylight in all apartment areas, continuous staircase is located at building's firewall. Building is completed by fourth floor roof volume with terrace.

この建物はリーガ市内のミエラ通り沿いに位置し、19世紀のリーガの建築の特徴を備えた2つの木造建物のほかに立つ。角を丸くした建物のヴォリュームとレイアウトの輪郭は、建造の技術条件のために保存できなかった1950年代の建物のそれに相当する。建物の1階はコンクリート・レリーフで仕上げられ、その上に木造の2層のヴォリュームを載せている。こうした解決策は、

木造の建物で囲まれているという文脈、またヴォリューム同士で機能が異なる（1階と地下はオフィス、2階と3階は居住用アパート）という観点から決定された。共同住宅エリア全体に日光を必要だけとりこめるように、建物の防火壁に連続して階段が設置されている。最上階の4階にはルーフテラスが設けられている。

(松本晴子訳)

#### Credits and Data

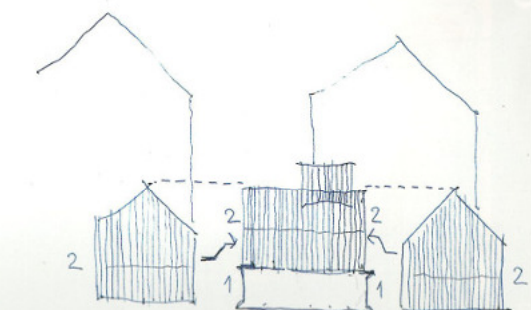
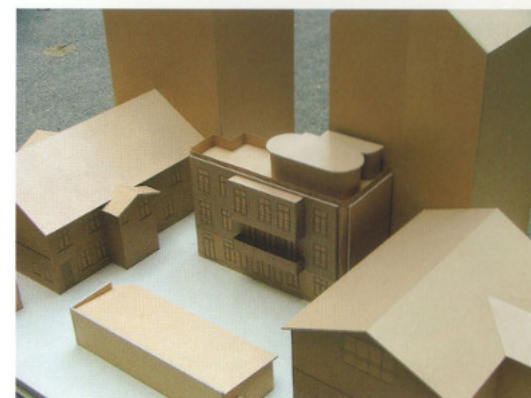
Project title: House in the Courtyard

Location: Miera Str. 52a, Riga, Latvia

Completed: 2008

Architect: Sudraba Arhitektura / Reinis Liepins

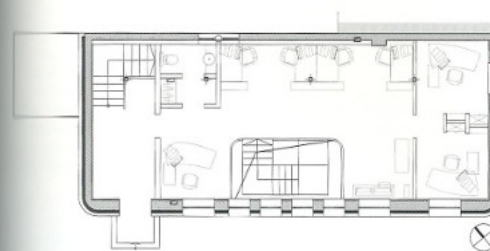
Construction engineer: IG Kurbads



Sketch/スケッチ



Third floor plan/3階平面図



Ground floor plan (scale: 1/200)/地上階平面図 (縮尺: 1/200)



Section (scale: 1/200)/断面図 (縮尺: 1/200)